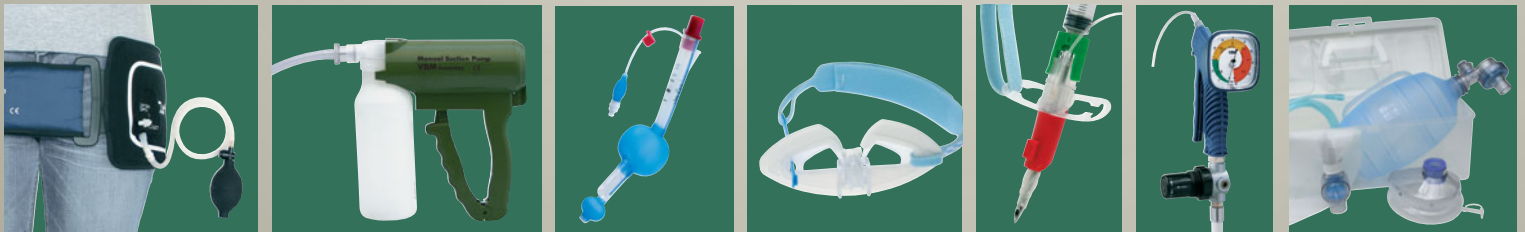




Militär & Katastrophenmedizin



VBM Medizintechnik GmbH



Inhaltsverzeichnis



■ Notfallprodukte

| | |
|--|-------|
| Larynx-Tuben..... | 4-5 |
| Koniotomie-Set Quicktrach..... | 6 |
| Jet-Ventilation..... | 7 |
| Cuffdruckmessgeräte..... | 7 |
| Stilette, Introducer und Tubuswechsler..... | 8 |
| Handabsaugpumpe..... | 9 |
| Beckenschlinge..... | 9 |
| Masken..... | 10 |
| Beatmungsbeutel und Zubehör, wiederverwendbar..... | 11-12 |
| Beatmungsbeutel und Zubehör, zum Einmalgebrauch..... | 13 |
| Tubusfixationen..... | 14 |
| Notfalltaschen..... | 15 |
| Druckinfusionsmanschetten..... | 15 |
| Simulatoren..... | 16 |



■ Blutsperrgeräte /- manschetten

| | |
|----------------------------------|-------|
| Digitale Blutsperrgeräte..... | 18 |
| Druckluft Blutsperrgeräte..... | 19 |
| Elektrische Blutsperrgeräte..... | 20 |
| Manuelle Blutsperrgeräte..... | 21 |
| „Tourny“ Staubänder..... | 21 |
| Esmarch-Binden..... | 21 |
| Blutentleerungsmanschetten..... | 21 |
| Blutsperrmanschetten..... | 22-23 |

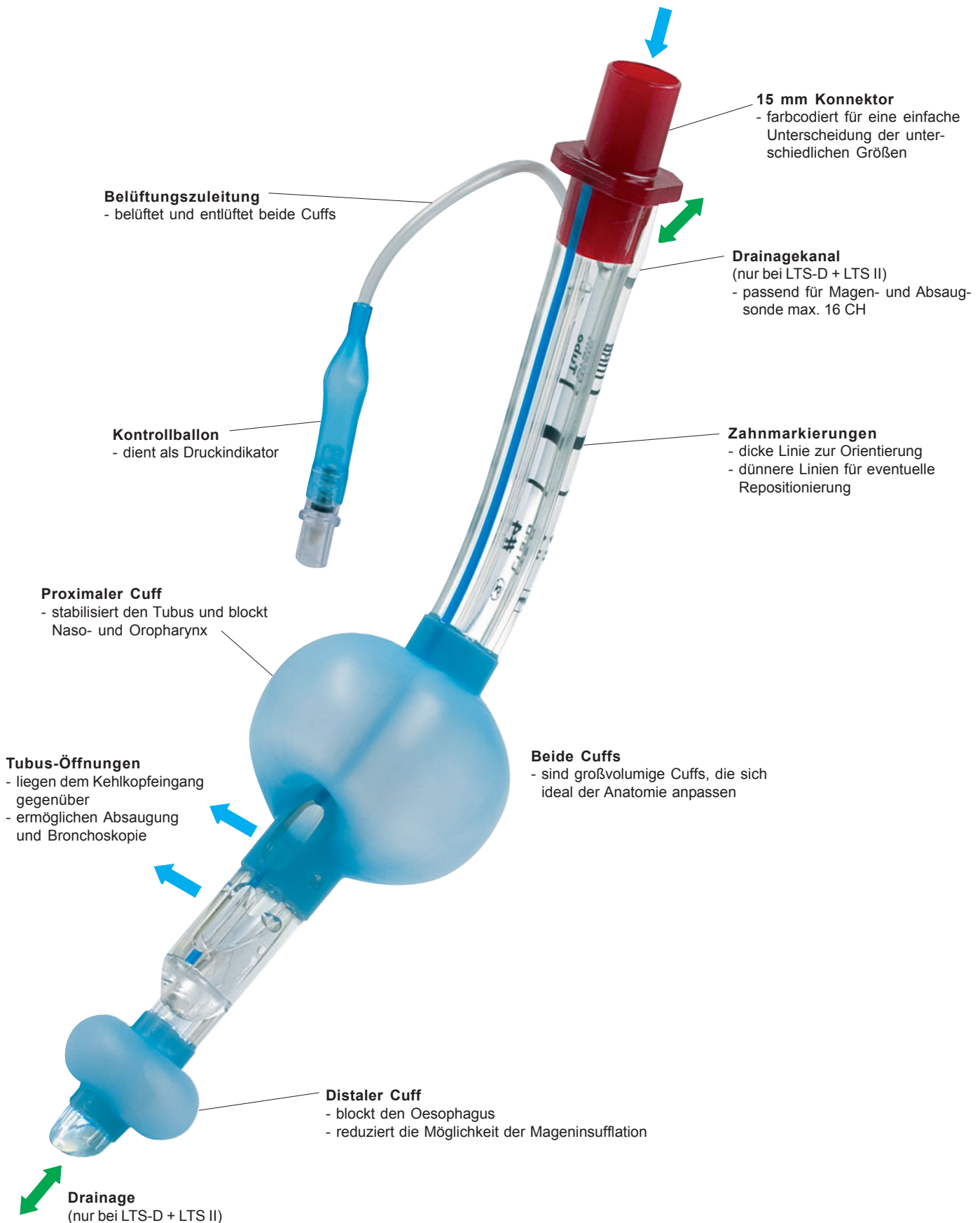
Notfallprodukte

Larynx-Tuben

Der Larynx-Tubus ist ein supraglottischer Luftweg für die Anwendung in der Allgemeinanästhesie unter spontaner oder positiver Druckbeatmung.

Im Notfall ist der Larynx-Tubus ein ideales Hilfsmittel zur Atemwegssicherung beim schwierigen Atemweg, als alternative Technik zur Maskenbeatmung und endotrachealen Intubation.

Die Sicherung des Atemweges ist einer der zentralen Aspekte bei der Durchführung einer erfolgreichen Reanimation. In den aktuellen Leitlinien des European Resuscitation Council (ERC) wurde der Larynx-Tubus als ein weiteres Instrument zur Sicherung des Atemweges für die cardiopulmonale Reanimation aufgenommen.



**Einlumiger Tubus,
zum Einmalgebrauch**

Material: PVC

Steril verpackt



Larynx-Tubus LT-D

10er Set LT-D, eine farbcodierte Spritze und ein Beißblock

| Größe | Patient | Gewicht / Größe | Konnektor | REF | Vers.-Nr. | VE |
|-------|------------|-----------------|-----------|--------------------|------------------|----|
| 2 | Kinder | 12-25 kg | grün | 32-02-002-1 | - | 1 |
| 2.5 | Kinder | 125-150 cm | orange | 32-02-025-1 | - | 1 |
| 3 | Erwachsene | < 155 cm | gelb | 32-02-003-1 | 6515-01-515-0146 | 1 |
| 4 | Erwachsene | 155-180 cm | rot | 32-02-004-1 | 6515-01-515-0151 | 1 |
| 5 | Erwachsene | > 180 cm | violett | 32-02-005-1 | 6515-01-515-0161 | 1 |

1er Set LT-D, farbcodierte Spritze und Beißblock

| | | | | | | |
|-----|------------|------------|---------|--------------------|------------------|---|
| 2 | Kinder | 12-25 kg | grün | 32-02-102-1 | - | 1 |
| 2.5 | Kinder | 125-150 cm | orange | 32-02-125-1 | - | 1 |
| 3 | Erwachsene | < 155 cm | gelb | 32-02-103-1 | - | 1 |
| 4 | Erwachsene | 155-180 cm | rot | 32-02-104-1 | 6515-12-374-8920 | 1 |
| 5 | Erwachsene | > 180 cm | violett | 32-02-105-1 | - | 1 |

Notfall Set, LT-D

| | | | |
|---|--------------------|---|---|
| #3, #4, #5, eine farbcodierte Spritze und ein Beißblock | 32-02-209-1 | - | 1 |
|---|--------------------|---|---|

**Einlumiger Tubus,
autoklavierbar**

Material: Silikon

Rein verpackt



Larynx-Tubus LT

farbcodierte Spritze und Beißblock

| Größe | Patient | Gewicht / Größe | Konnektor | REF | Vers.-Nr. | VE |
|-------|-------------|-----------------|-------------|------------------|------------------|----|
| 0 | Neugeborene | < 5 kg | transparent | 32-01-000 | - | 1 |
| 1 | Babys | 5-12 kg | weiß | 32-01-001 | 6515-12-368-3841 | 1 |
| 2 | Kinder | 12-25 kg | grün | 32-01-002 | 6515-12-368-3842 | 1 |
| 2.5 | Kinder | 125-150 cm | orange | 32-01-025 | - | 1 |
| 3 | Erwachsene | < 155 cm | gelb | 32-01-003 | 6515-12-368-3844 | 1 |
| 4 | Erwachsene | 155-180 cm | rot | 32-01-004 | 6515-12-368-3846 | 1 |
| 5 | Erwachsene | > 180 cm | violett | 32-01-005 | 6515-12-368-3847 | 1 |

**Doppelumiger Tubus
mit Drainagekanal,
zum Einmalgebrauch**

Material: PVC

Steril verpackt



Larynx-Tubus LTS-D

10er Set LTS-D, eine farbcodierte Spritze und ein Beißblock

| Größe | Patient | Gewicht / Größe | Konnektor | REF | Vers.-Nr. | VE |
|-------|------------|-----------------|-----------|--------------------|-----------|----|
| 3 | Erwachsene | < 155 cm | gelb | 32-06-003-1 | - | 1 |
| 4 | Erwachsene | 155-180 cm | rot | 32-06-004-1 | - | 1 |
| 5 | Erwachsene | > 180 cm | violett | 32-06-005-1 | - | 1 |

1er Set LTS-D, farbcodierte Spritze und Beißblock

| | | | | | | |
|---|------------|------------|---------|--------------------|------------------|---|
| 3 | Erwachsene | < 155 cm | gelb | 32-06-103-1 | - | 1 |
| 4 | Erwachsene | 155-180 cm | rot | 32-06-104-1 | 6515-12-377-3953 | 1 |
| 5 | Erwachsene | > 180 cm | violett | 32-06-105-1 | - | 1 |

Notfall Set, LTS-D

| | | | |
|---|--------------------|---|---|
| #3, #4, #5, eine farbcodierte Spritze und ein Beißblock | 32-06-209-1 | - | 1 |
|---|--------------------|---|---|

**Doppelumiger Tubus
mit Drainagekanal,
autoklavierbar**

Material: Silikon

Rein verpackt



Larynx-Tubus LTS II

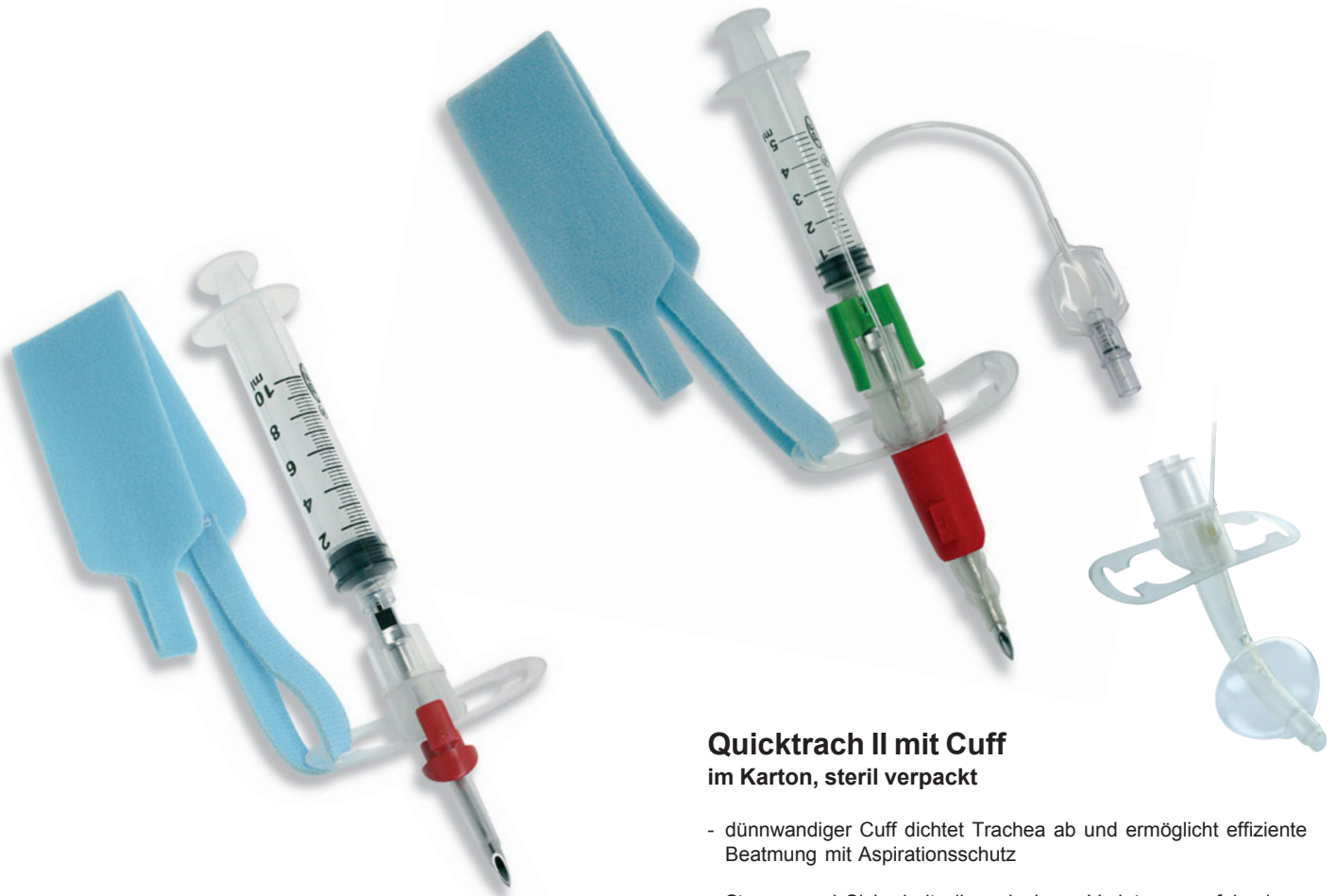
farbcodierte Spritze und Beißblock

| Größe | Patient | Gewicht / Größe | Konnektor | REF | Vers.-Nr. | VE |
|-------|-------------|-----------------|-------------|------------------|------------------|----|
| 0 | Neugeborene | < 5 kg | transparent | 32-05-000 | - | 1 |
| 1 | Baby | 5-12 kg | weiß | 32-05-001 | - | 1 |
| 2 | Kinder | 12-25 kg | grün | 32-05-002 | - | 1 |
| 2.5 | Kinder | 125-150 cm | orange | 32-05-025 | - | 1 |
| 3 | Erwachsene | < 155 cm | gelb | 32-05-003 | 6515-12-372-0317 | 1 |
| 4 | Erwachsene | 155-180 cm | rot | 32-05-004 | 6515-12-372-0342 | 1 |
| 5 | Erwachsene | > 180 cm | violett | 32-05-005 | 6515-12-372-0314 | 1 |

Koniotomie-Set Quicktrach

Bei der Koniotomie handelt es sich um einen Notfalleingriff zur Behebung einer Erstickengefahr bei Verlegung der oberen Atemwege, wenn Intubation oder Tracheotomie unmöglich sind. VBM bietet sterile Sets an, welche folgende Vorteile bieten:

- schneller und sicherer Luftweg bei Verlegung der oberen Atemwege
- sterile Sets sind vormontiert und somit sofort gebrauchsfertig einsetzbar
- speziell geschliffene Nadelspitze macht eine vorherige Inzision mittels Skalpell unnötig und vermindert somit die Gefahr von Blutungen
- Stopper verhindert zu tiefes Einstechen und reduziert die Gefahr einer Perforation der Trachealhinterwand
- Halsband ermöglicht eine schnelle und sichere Fixation
- schnellstmöglicher Zugang zur Trachea durch nur einen Handgriff



Quicktrach I im Karton, steril verpackt

| Patient | I.D. | REF | Vers.-Nr. | VE |
|------------|--------|-------------|------------------|----|
| Babys | 1,5 mm | 30-04-015-1 | - | 1 |
| Kinder | 2,0 mm | 30-04-002-1 | 6515-12-360-8964 | 1 |
| Erwachsene | 4,0 mm | 30-04-004-1 | 6515-12-327-5577 | 1 |

Quicktrach II mit Cuff im Karton, steril verpackt

- dünnwandiger Cuff dichtet Trachea ab und ermöglicht effiziente Beatmung mit Aspirationsschutz
- Stopper und Sicherheitsclip reduzieren Verletzungsgefahr der Trachealhinterwand
- anatomisch geformte Kanüle passt sich durch "Memory Effekt" der Trachea an

| Patient | I.D. | REF | Vers.-Nr. | VE |
|------------|--------|-------------|------------------|----|
| Erwachsene | 4,0 mm | 30-10-004-1 | 6515-12-378-5370 | 1 |

im Kunststoffrohr, steril verpackt

- ideal für Notfalltaschen:
kompakt und robust



Quicktrach I

| Patient | I.D. | REF | VE |
|------------|--------|-------------|----|
| Kinder | 2,0 mm | 30-04-902-1 | 1 |
| Erwachsene | 4,0 mm | 30-04-904-1 | 1 |

Quicktrach II mit Cuff

| Patient | I.D. | REF | VE |
|------------|--------|-------------|----|
| Erwachsene | 4,0 mm | 30-10-904-1 | 1 |

Manujet III

Der Manujet III mit Jet-Ventilationskathetern wird für Notfallstationen, Ambulanzen und Operationsräume empfohlen, da er eine schnelle und effiziente Oxigenierung eines Patienten ermöglicht.

Mit 4 m Druckschlauch, Jet-Ventilationskathetern nach Ravussin (13 G, 14 G, 16 G), 100 cm Verbindungsschlauch, Endojet-Adapter (für ET Tubus) und Bronchoskop-Adapter

REF 30-01-003

Der Manujet III wird als komplettes Set mit Injektor und Kathetern geliefert. Das einfache, mechanische System ist leicht, tragbar und sofort einsatzbereit.



Jet-Ventilationskatheter nach Ravussin

Ermöglicht einen sicheren und atraumatischen transtrachealen Zugang zur Oxigenierung / Beatmung mittels manuellem Jet (Manujet III) oder automatischem Hochfrequenz Jet-Ventilator.

Anästhesie-Set

steril verpackt

| Patient | Größe | REF | VE |
|------------|-------|-------------|----|
| Babys | 16 G | 30-02-018-1 | 5 |
| Kinder | 14 G | 30-02-014-1 | 5 |
| Erwachsene | 13 G | 30-02-013-1 | 5 |

Notfall-Set

steril verpackt, Einzel-Set mit Spritze

| Patient | Größe | REF | VE |
|------------|-------|-------------|----|
| Babys | 16 G | 30-02-918-1 | 1 |
| Kinder | 14 G | 30-02-914-1 | 1 |
| Erwachsene | 13 G | 30-02-913-1 | 1 |



Cuffdruckmessgeräte

Zum Blocken und zur Druckkontrolle / Monitoring bei Trachealtuben mit großvolumigem Niederdruckballon.

Komplett mit 100 cm Verbindungsschlauch

“Universal“

Ø 68 mm Skala

- Skala hat zwei grüne Bereiche
- Für Trachealtuben (22-32 cmH₂O)
- Für Larynx-Tuben und Larynx-Masken (60-70 cmH₂O)

REF 54-07-000



“Pocket“

Ø 50 mm Skala

REF 54-04-000



Stilette, Introducer und Tubuswechsler

METTS (Muallem ET Tubus Stilet)

zur schwierigen Intubation

zum Einmalgebrauch, steril

- innenliegender Mandrin aus Metall, formbar (starres Material)
- flexible, vorgeformte Spitze
- Längenskalierung

| Größe | Länge | für ET Tubus | REF | VE |
|-------|-------|--------------|--------------------|----|
| 8 CH | 40 cm | ≥ 3,5 mm | 33-08-400-1 | 5 |
| 12 CH | 65 cm | ≥ 5,0 mm | 33-12-650-1 | 5 |
| 14 CH | 65 cm | ≥ 6,0 mm | 33-14-650-1 | 5 |



METTI (Muallem ET Tubus Introducer)

zur schwierigen Intubation und Tubuswechsel

zum Einmalgebrauch, steril

- innenliegender Mandrin aus Kunststoff, flexibel (halbstarres Material)
- flexible, vorgeformte Spitze
- Längenskalierung

| Größe | Länge | für ET Tubus | REF | VE |
|-------|-------|--------------|--------------------|----|
| 12 CH | 80 cm | ≥ 5,0 mm | 33-12-800-1 | 5 |
| 14 CH | 80 cm | ≥ 6,0 mm | 33-14-800-1 | 5 |



Introducer

zur schwierigen Intubation

zum Einmalgebrauch, steril

- Lumen-Design, inklusiv Universal Konnektor
- starre, vorgeformte Spitze
- Längenskalierung

| Größe | Länge | für ET Tubus | REF | VE |
|-------|-------|--------------|--------------------|----|
| 14 CH | 65 cm | ≥ 5,0 mm | 33-50-650-1 | 5 |



Intubations-Katheter

zur assistierten Intubation mit Fiberoptik

zum Einmalgebrauch, steril

- Lumen-Design, inklusiv Universal Konnektor
- Längenskalierung

| Größe | Länge | für ET Tubus | für Fiberoptik | REF | VE |
|-------|-------|--------------|----------------|--------------------|----|
| 19 CH | 56 cm | ≥ 7,0 mm | ≤ 4,0 mm | 33-60-560-1 | 5 |



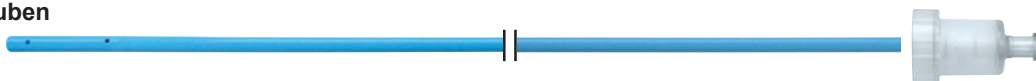
Tubuswechsler

zum Wechsel von Endotrachealtuben

zum Einmalgebrauch, steril

- Lumen-Design, inklusiv Universal Konnektor
- Längenskalierung

| Größe | Länge | für ET Tubus | REF | VE |
|-------|-------|--------------|--------------------|----|
| 11 CH | 80 cm | ≥ 4,0 mm | 33-45-800-1 | 5 |
| 14 CH | 80 cm | ≥ 5,0 mm | 33-46-800-1 | 5 |
| 19 CH | 80 cm | ≥ 7,0 mm | 33-47-800-1 | 5 |



Universal Konnektor

15 mm / Luer Lock zur Oxygenierung, passend für alle Größen mit Lumen-Design
Material: ABS

REF 33-60-005 VE 10



Einführungsmandrin

formbares Intubationsstilet

autoklavierbar bis 134°C

- weiche, atraumatische Spitze

ohne Silikonkonnektor

| Größe | Länge | für ET Tubus | REF | VE |
|--------|-------|---------------|------------------|----|
| klein | 34 cm | 2,5 - 3,5 mm | 90-10-111 | 25 |
| mittel | 38 cm | 4,0 - 4,5 mm | 90-10-222 | 25 |
| groß | 45 cm | 5,0 - 6,5 mm | 90-10-333 | 25 |
| groß | 45 cm | 7,0 - 11,0 mm | 90-10-444 | 25 |

mit verschiebbarem, 15 mm I.D. Silikonkonnektor

| Größe | Länge | für ET Tubus | REF | VE |
|--------|-------|---------------|------------------|----|
| klein | 34 cm | 2,5 - 3,5 mm | 90-10-001 | 10 |
| mittel | 38 cm | 4,0 - 4,5 mm | 90-10-002 | 10 |
| groß | 45 cm | 5,0 - 6,5 mm | 90-10-003 | 10 |
| groß | 45 cm | 7,0 - 11,0 mm | 90-10-004 | 10 |



Handabsaugpumpe / Beckenschlinge

Effektive und leistungsstarke Handabsaugpumpe für die schnelle Absaugung von Flüssigkeiten aus Mund- und Nasenbereich in Notfallsituationen.

Komplettes Set

mit Behälter für Erwachsene und Kinder, drei Absaugkathetern (klein, mittel, groß) und Katheter Adapter (für trichterförmige Absaugkatheter).

REF 30-55-501



- kostengünstige Alternative zu elektrischen und fußbetriebenen Geräten
- leicht und tragbar
- einfach zu bedienen mit maximaler Leistung
- passt problemlos in gängige Taschen
- Behälter zum Einmalgebrauch für Erwachsene und Kinder
- weiche und atraumatische Absaugkatheter
- Ventil verhindert den Rückfluss von Flüssigkeiten zum Patienten
- MRT-tauglich
- 15 mm I.D. Anschluss
 - für den direkten Anschluss an einen ET Tubus
 - ermöglicht Anschluss von mitgelieferten Absaugkathetern
 - ermöglicht Anschluss von mitgelieferten Katheter Adapter für trichterförmige Absaugkatheter

Beckenschlinge

Die Beckenschlinge dient zur Ruhigstellung und Stabilisierung einer Beckenfraktur an der Unfallstelle.

Der in der Beckenschlinge integrierte Cuff wirkt mit einem seitlichen Druck auf das Becken, was zu einer deutlichen Reduzierung von lebensbedrohlichen inneren Blutungen und zur Schmerzlinderung führt.

Standard, zum Einmalgebrauch für Beckenumfang 80-120 cm mit Handgebläse

REF 34-10-004

Groß, zum Einmalgebrauch für Beckenumfang 100-140 cm mit Handgebläse

REF 34-10-005

Standard, wiederverwendbar für Beckenumfang 90-130 cm mit Manometer und Handgebläse

REF 34-10-003



Manometer 0-200 mmHg
für Beckenschlinge
REF 34-18-201



Masken

Silikon-Masken

latexfrei, wiederverwendbar, autoklavierbar bis 134°C

mit Plastikdom und belüftbarem Kissen

| Größe | Patient | Farbe | REF | VE |
|-------|-----------------------|---------|-----------|----|
| 2 | Kinder | grün | 35-70-222 | 1 |
| 3 | Erwachsene klein | gelb | 35-70-223 | 1 |
| 4 | Erwachsene mittel | rot | 35-70-224 | 1 |
| 5 | Erwachsene groß | violett | 35-70-225 | 1 |
| 6 | Erwachsene extra groß | blau | 35-70-226 | 1 |



Kinder Maske, rund

| Größe | Patient | REF | VE |
|-------|-------------|-----------|----|
| 0 | Neugeborene | 80-11-000 | 10 |
| 1 | Babys | 80-11-001 | 10 |
| 2 | Kinder | 80-11-002 | 10 |



Bi-Maske

Silikonmaske mit innenliegendem Kunststoffrahmen (PSU)

| Größe | Patient | Farbe | REF | VE |
|-------|-----------------------|---------|-----------|----|
| 3 | Erwachsene klein | gelb | 35-65-223 | 1 |
| 4 | Erwachsene mittel | rot | 35-65-224 | 1 |
| 5 | Erwachsene groß | violett | 35-65-225 | 1 |
| 6 | Erwachsene extra groß | blau | 35-65-226 | 1 |



Haltering

aus Metall, Ø 33 mm
passend für Masken mit Plastikdom

REF 80-11-266 VE 10



aus Polysulfon (PSU), Ø 30-33 mm
passend für Masken aus Vollsilkon

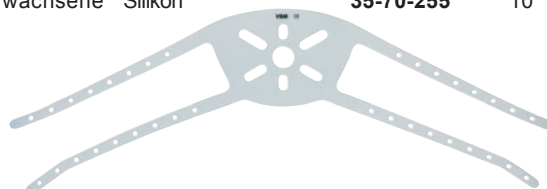
REF 35-60-266 VE 10



Fixationsband

latexfrei, autoklavierbar bis 134°C

| Patient | Material | REF | VE |
|------------|----------|-----------|----|
| Kinder | Silikon | 35-70-155 | 10 |
| Erwachsene | Silikon | 35-70-255 | 10 |



Beatmungsbeutel, wiederverwendbar

Silikon-Beatmungsbeutel

mit Barcode und Seriennummer

wiederverwendbar, autoklavierbar bis 134°C

Erwachsene 2000 ml

mit Halteschleife

REF VE

mit 40 cmH₂O Druckbegrenzer

82-10-100 1

ohne Druckbegrenzer

82-10-101 1



Kinder 500 ml

REF VE

mit 40 cmH₂O Druckbegrenzer

80-10-200 1

ohne Druckbegrenzer

80-10-201 1

mit Manometer

80-10-251 1



Babys 250 ml

REF VE

mit 40 cmH₂O Druckbegrenzer

80-10-300 1

mit 20 cmH₂O Druckbegrenzer

80-10-306 1

ohne Druckbegrenzer

80-10-301 1

mit Manometer

80-10-351 1

mit druckgeprüftem Manometer

80-10-352 1



Ansaugventil für Demandventil

komplett mit Zusatzadapter

Material: Aluminium,

autoklavierbar bis 134°C

REF 80-16-900



Anschluss für Demandventil



Über Zusatzadapter Anschluss für Reservoirbeutel und Sauerstoffschlauch

Reservoirbeutel

zum Einmalgebrauch

Größe REF VE

2600 ml 80-12-010 5

1800 ml 80-12-015 5

600 ml 80-12-020 5



Reservoirventil

autoklavierbar bis 134°C

REF 80-12-030 VE 10



PEEP-Ventil

wiederverwendbar, autoklavierbar bis 134°C,

MRT-tauglich

2,5 - 10 cmH₂O, grün REF VE

22 mm A.D. 80-13-001 1

30 mm I.D. 80-13-004 1

5 - 20 cmH₂O, blau REF VE

30 mm I.D. 80-13-002 1

22 mm A.D. 80-13-005 1



PEEP-Adapter

autoklavierbar bis 134°C

REF 80-13-003 VE 1



Beatmungsbeutel-Sets, wiederverwendbar

Komplettes Set

wiederverwendbar
geliefert in robustem, transparentem Koffer

Erwachsene

- 2000 ml Beatmungsbeutel mit Halteschlaufe
- Maske mit belüftbarem Kissen # 5
- Reservoirbeutel 2600 ml
- Reservoirventil
- 2 m O₂-Schlauch

REF 82-10-190

Kinder

- 500 ml Beatmungsbeutel
- Maske mit belüftbarem Kissen # 3
- Reservoirbeutel 1800 ml
- Reservoirventil
- 2 m O₂-Schlauch

REF 82-10-290

Babys

- 250 ml Beatmungsbeutel
- Maske, rund # 1
- Reservoirbeutel 600 ml
- Reservoirventil
- 2 m O₂-Schlauch

REF 80-10-390



Beatmungskoffer

Erwachsene

- 2000 ml Silikon-Beatmungsbeutel mit Halteschlaufe
- Maske mit belüftbarem Kissen # 3, 4, 5
- Guedel Tuben # 3, 4, 5

REF 30-92-100

Kinder

- 500 ml Silikon-Beatmungsbeutel
- Maske, rund # 1
- Masken mit belüftbarem Kissen # 2, 3
- Guedel Tuben # 0, 1, 2

REF 30-92-200

Babys

- 250 ml Silikon-Beatmungsbeutel
- Masken, rund, # 0, 1
- Maske mit belüftbarem Kissen # 2
- Guedel Tuben # 00, 0, 1

REF 30-92-300



für den schnellen Einsatz in Notfallsituationen

Koffer beinhaltet Grundausstattung wie Beatmungsbeutel, Masken und Guedel Tuben

Ideal für Krankenhäuser, Rettungsdienste, Zahnärzte, Industrie, etc.



Wandhalterung
für Beatmungskoffer

REF 30-91-001

Mund zu Maske Beatmungshilfe

zum Einmalgebrauch, Material: PVC

Beatmungshilfe für den Notfall bei lebensrettender Mund-zu-Mund Beatmung

- kein Mund-zu-Mund Kontakt während CPR
- Nicht-Rückatmungsventil schützt den Ersthelfer vor Kontamination
- Bakterien/Viren Filter schützt vor Infektionen
- kompakte Größe

REF 80-61-000

VE 1



Beatmungsbeutel, zum Einmalgebrauch

PVC-Beatmungsbeutel

zum Einmalgebrauch

| Erwachsene 1800 ml | REF | VE |
|--|-----------|----|
| mit 40 cmH ₂ O Druckbegrenzer | 85-10-100 | 1 |
| ohne Druckbegrenzer | 85-10-101 | 1 |

| Kinder 500 ml | REF | VE |
|--|-----------|----|
| mit 40 cmH ₂ O Druckbegrenzer | 85-10-200 | 1 |
| ohne Druckbegrenzer | 85-10-201 | 1 |

| Babys 250 ml | REF | VE |
|--|-----------|----|
| mit 40 cmH ₂ O Druckbegrenzer | 85-10-300 | 1 |
| ohne Druckbegrenzer | 85-10-301 | 1 |



PEEP-Ventil

zum Einmalgebrauch, MRT-tauglich

2,5 - 10 cmH₂O, grün

| | REF | VE |
|------------|-----------|----|
| 22 mm A.D. | 85-13-001 | 1 |
| 30 mm I.D. | 85-13-004 | 1 |



5 - 20 cmH₂O, blau

| | REF | VE |
|------------|-----------|----|
| 30 mm I.D. | 85-13-002 | 1 |
| 22 mm A.D. | 85-13-005 | 1 |



PEEP-Adapter

zum Einmalgebrauch

REF 85-13-003
VE 1



Reservoirbeutel

zum Einmalgebrauch

| Größe | REF | VE |
|---------|-----------|----|
| 2600 ml | 80-12-010 | 5 |
| 1800 ml | 80-12-015 | 5 |
| 600 ml | 80-12-020 | 5 |



Reservoirventil

zum Einmalgebrauch

REF 85-12-030
VE 10



Beatmungsmaske

mit belüftbarem Kissen, zum Einmalgebrauch

| Größe | Patient | Farbe | Anschluss | REF | VE |
|-------|-------------------|---------|------------|-----------|----|
| 1 | Neugeborene | - | 15 mm A.D. | 35-40-201 | 10 |
| 2 | Babys | - | 15 mm A.D. | 35-40-202 | 10 |
| 3 | Kinder | gelb | 22 mm I.D. | 35-40-203 | 10 |
| 4 | Erwachsene klein | rot | 22 mm I.D. | 35-40-204 | 10 |
| 5 | Erwachsene mittel | violett | 22 mm I.D. | 35-40-205 | 10 |
| 6 | Erwachsene groß | blau | 22 mm I.D. | 35-40-206 | 10 |



Komplettes Set

zum Einmalgebrauch, geliefert in robustem, transparentem Koffer

Erwachsene

- 1800 ml Beatmungsbeutel
- Maske mit belüftbarem Kissen # 5
- Reservoirbeutel 2600 ml
- Reservoirventil
- 2 m O₂-Schlauch

REF 85-10-190

Kinder

- 500 ml Beatmungsbeutel
- Maske mit belüftbarem Kissen # 3
- Reservoirbeutel 1800 ml
- Reservoirventil
- 2 m O₂-Schlauch

REF 85-10-290

Babys

- 250 ml Beatmungsbeutel
- Maske mit belüftbarem Kissen # 2
- Reservoirbeutel 600 ml
- Reservoirventil
- 2 m O₂-Schlauch

REF 85-10-390



Tubusfixationen

Rescuefix

orale ET Tubusfixation für den Notfall

In Notfallsituationen ist eine schnelle und sichere Tubusfixierung vital. Der Rescuefix ermöglicht eine Fixierung ohne die Verwendung von Pflastern, da die integrierte Klammer den Tubus schnell und sicher fixiert. Das teilbare Halsband ist in der Länge einstellbar und somit auch für Patienten mit HWS-Schiene geeignet.



| Patient | Farbe | für ET Tubus | REF | VE |
|------------|-------|---------------|--------------------|----|
| Kinder | gelb | 5,0 - 6,5 mm | 40-9005-111 | 10 |
| Erwachsene | weiß | 7,0 - 10,0 mm | 40-9005-333 | 10 |



Guedel Tubus

Oropharyngealer Luftweg mit Möglichkeit zur ET Tubusfixation

- Schiene und seitliche Klammer ermöglichen Fixation des ET Tubus' direkt am Guedel Tubus
- harter Beißblock, jedoch weicher Tubus
- gleichbleibendes Lumen ermöglicht die Verwendung von Absaugkathetern maximaler Größe
- seitliche Öffnung mit glatter Innenfläche erleichtert Absaugung



zum Einmalgebrauch, steril

| Größe | Farbe | REF | VE |
|-------|------------|--------------------|----|
| 000 | hellblau | 40-20-007-1 | 30 |
| 00 | dunkelblau | 40-20-008-1 | 30 |
| 0 | schwarz | 40-20-009-1 | 30 |
| 1 | weiß | 40-20-010-1 | 30 |
| 2 | grün | 40-20-020-1 | 30 |
| 3 | gelb | 40-20-030-1 | 30 |
| 4 | rot | 40-20-040-1 | 30 |
| 5 | violett | 40-20-050-1 | 30 |

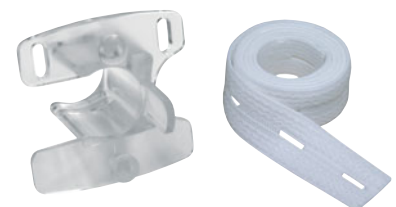
zum Einmalgebrauch, steril mit elastischem Halsband

| Größe | Farbe | REF | VE |
|-------|------------|--------------------|----|
| 000 | hellblau | 40-26-007-1 | 30 |
| 00 | dunkelblau | 40-26-008-1 | 30 |
| 0 | schwarz | 40-26-009-1 | 30 |
| 1 | weiß | 40-26-010-1 | 30 |
| 2 | grün | 40-26-020-1 | 30 |
| 3 | gelb | 40-26-030-1 | 30 |
| 4 | rot | 40-26-040-1 | 30 |
| 5 | violett | 40-26-050-1 | 30 |

Beißblock

Orale Tubusfixation für Endotrachealtuben, Larynx-Tuben und Larynx-Masken

- Tubus klappt in den Beißblock und wird somit vor Okklusion geschützt



zum Einmalgebrauch, steril

| Größe | passend für | Größe | REF | VE |
|-------|---|---------------------------------------|--------------------|----|
| 4 | ET Tubus | 6,5 - 8,0 mm | 40-60-040-1 | 10 |
| 5 | ET Tubus Larynx-Tubus LT Larynx-Maske | 8,5 - 11,0 mm #2 + 2,5 #2 + 2,5 | 40-60-050-1 | 10 |
| 6 | Larynx-Tubus Larynx-Maske | #3, 4, 5 #3, 4, 5 | 40-60-060-1 | 10 |

zum Einmalgebrauch, steril mit elastischem Halsband

| Größe | passend für | Größe | REF | VE |
|-------|---|---------------------------------------|--------------------|----|
| 4 | ET Tubus | 6,5 - 8,0 mm | 40-66-040-1 | 20 |
| 5 | ET Tubus Larynx-Tubus LT Larynx-Maske | 8,5 - 11,0 mm #2 + 2,5 #2 + 2,5 | 40-66-050-1 | 20 |
| 6 | Larynx-Tubus Larynx-Maske | #3, 4, 5 #3, 4, 5 | 40-66-060-1 | 20 |

Mobile Sauerstoffeinheit "Oxysafety"

Oxysafety

- 2 l Sauerstoffflasche (leer)
- Druckminderer
- Zubehörtasche (ohne Zubehör)

REF 30-70-000

Oxysafety Standard

- Silikon-Beatmungsbeutel 2000 ml mit Halteschlaufe
- Reservoirbeutel 2600 ml mit Reservoirventil
- Masken # 3+5
- 2 l Sauerstoffflasche (leer)
- Druckminderer
- Sauerstoffverbindungsschlauch
- Zubehörtasche

REF 30-70-001



Zubehörtasche

für Oxysafety

REF 30-75-010



Notfalltasche Standard

- Silikon-Beatmungsbeutel 2000 ml mit Halteschlaufe
- Reservoirbeutel 2600 ml mit Reservoirventil
- Masken # 1-5
- Guedel Tuben # 1-5
- VBM Handabsaugpumpe
- 2 l Sauerstoffflasche (leer)
- Druckminderer
- Sauerstoffverbindungsschlauch

REF 30-80-001

dgl. jedoch ohne Sauerstoffflasche
und Druckminderer

REF 30-80-003



Notfalltasche

ohne Zubehör

REF 30-85-000

VBM Infusor

transparente Druckinfusionsmanschetten
Umschlage-Design, wiederverwendbar

500 ml

mit Handgebläse und farbcodierter Druckanzeige

REF

57-02-050

mit Handgebläse und fixiertem Manometer

57-06-050

mit Manometer und Handgebläse
(schockresistentes Präzisionsmanometer)

57-08-050

1000 ml

mit Handgebläse und farbcodierter Druckanzeige

REF

57-02-100

mit Handgebläse und fixiertem Manometer

57-06-100

mit Manometer und Handgebläse
(schockresistentes Präzisionsmanometer)

57-08-100



REF 57-08-050



Trainingsphantome "BILL"

Die Trainingsphantome bieten die Möglichkeiten der Endotrachealen Intubation, Bronchoskopie, Fiberoptischen Intubation, Koniotomie, Transtrachealen Jet-Ventilation, Maskenbeatmung sowie der Beatmung mit Larynx-Maske, Combitubus und Larynx-Tubus.

"BILL I"

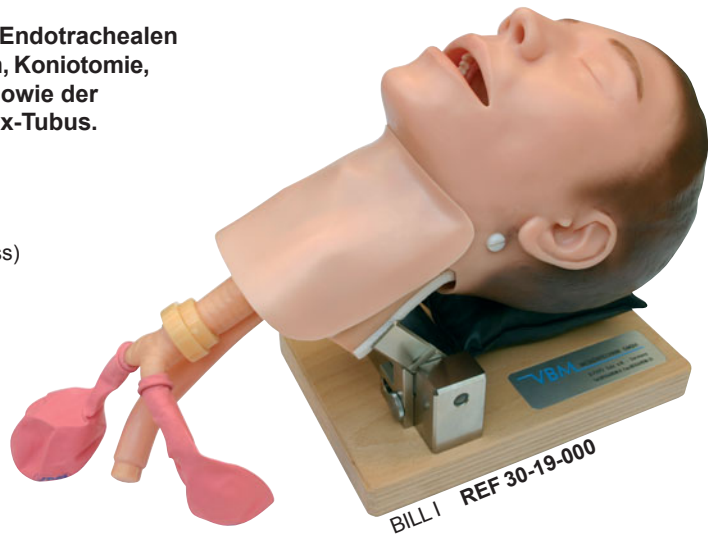
komplett mit rutschfester Aufnahme, austauschbarer Haut und Schildknorpel, Bifurkation mit Ballons (Bajonett-Verschluss) im Aluminium-Koffer

REF 30-19-000

"BILL II"

dgl., jedoch mit Bronchialbaum nach Dr. Nakhosteen (Bajonett-Verschluss)

REF 30-18-000



Bronchialbaum nach Dr. Nakhosteen

REF 30-19-400



Haut

REF 30-19-222



Schildknorpel

REF 30-19-111



Magen

REF 30-19-300



Transparente Köpfe

Querschnitt der oberen Atemwege

Erwachsene

zur Demonstration und zum Positionieren von Larynx-Tuben # 3, 4 und Quicktrach

REF 30-16-000

Vers.-Nr. 6910-12-372-6112



Frova Crico-Trainer

ermöglicht das Erlernen der Koniotomie und perkutanen Tracheostomie

Komplett mit 10 Häuten und 10 Tracheen

REF 30-14-000

Crico-Trainer

mit Aufnahme für Schweinetrachea

Komplett mit 10 Häuten

REF 30-14-500



Haut
VE 10

REF 30-14-222



Larynx
VE 1

REF 30-14-111



Trachea
VE 10

REF 30-14-444



Blutsperregeräte Blutsperremanschetten

Für Netzanschluss 100-240 VAC

Tourniquet 9000

mit zwei Ausgängen

- Blutleeres Feld
- I.V. Regional Anästhesie
- Bilaterale Chirurgie

Tischgerät mit Griff

REF 13-12-900
Vers.-Nr. 6515-12-371-5770

Tischgerät mit Griff, Stativ und Korb

REF 13-22-900

Produkt Information

Digitales Display

- Großes, farbcodiertes LED Display ist gut lesbar
- Präzise Messung zeigt aktuellen Cuffdruck

Präzisionsdruckregler

- Schnelle Be- und Entlüftung
- Drehbarer Regler ist einfacher und schneller zu bedienen als Drucktaster
- Maximaler Druck 600 mmHg

Flush-Taster

- Zur Kontrolle von Blutungen
- Zum langsamen Ablassen des Anästhetikums nach I.V. Regionalanästhesie

Alarm System

- Visueller und akustischer Alarm bei Undichtigkeit, Druckabweichung und geringer Akkuleistung

Farbcodierte Spiralschläuche

- Mit Schnellverschlusskupplungen
- Einfache Konnektion und Diskonnektion
- Für sichere und leckagefreie Belüftung

Automatische Uhr

- Automatische Zeitmessung nach Belüftung der Manschette
- Zeigt abgelaufene Belüftungszeit an

Akku

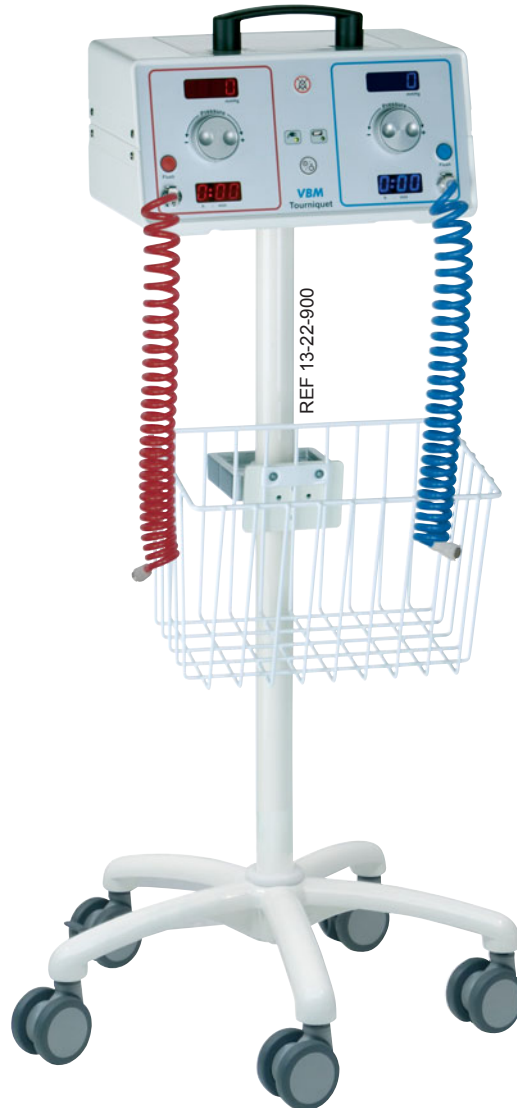
- Ni-MH Akku garantiert eine lange Einsatzbereitschaft

Integrierte Druckerschnittstelle

- Unterstützt optionalen Drucker für Patienten-Protokoll
- Dokumentiert Manschettendrucke und abgelaufene Belüftungszeit auf einem selbst klebenden Etikett

Stativ mit Korb

- Sehr robust
- Ermöglicht Transport mit dem Patienten



Für zentrale Druckluftversorgung

Tourniquet 5000

mit Schalter für I.V. Regional Anästhesie und integriertem Druckinfusor

- Blutleeres Feld
- I.V. Regional Anästhesie
- Automatische Blutentleerung
- Druckinfusion

mit Stativ, Korb und Schutzhaube

REF 19-15-550
Vers.-Nr. 6515-12-339-0372

Tischgerät mit Griff

REF 19-12-550

Produkt Information

Analoge Manometer

- Kein nervöses Flackern bei Druckveränderungen
- Zeigen immer den tatsächlichen Manschettendruck an
- Kalibrierte Präzisionsmanometer

Präzisionsdruckregler

- Schnelle Be- und Entlüftung
- Ermöglicht sehr genaue Regulierung
- Schutzkappe gegen versehentliches Verdrehen
- Maximaler Druck 600 mmHg

Ablassknöpfe

- Zur Kontrolle von Blutungen
- Zum langsamen Ablassen des Anästhetikums nach I.V. Regional Anästhesie
- Ermöglicht Entlüftung im manuellen Modus

Farbcodierte Spiralschläuche

- Direkt am Gerät befestigt, daher keine Undichtigkeit
- Mit Schnellverschlusskupplungen

Manuelles Sicherheitssystem

- Bei Druckluftausfall automatische Umschaltung in manuelle Betriebsart, kein Akku notwendig
- Druckerhaltung bei evtl. Energieverlust
- Wartungsfrei
- Immer einsatzbereit, auch ohne Druckluft

Stoppuhr

- Rückwärtszählung mit Alarmton
- Stoppuhrfunktion

Stativ mit Korb

- Sehr robust
- Ermöglicht Transport mit dem Patienten
- Ausreichend Platz für Zubehör

Druckluftschlauch

- komplett mit 4 m Druckluftschlauch



Für Netzanschluss 230, 110 oder 100 VAC

Tourniquet 5800 ELC

mit zwei Ausgängen und integriertem Druckinfusor

- Blutleeres Feld
- I.V. Regional Anästhesie
- Bilaterale Chirurgie
- Automatische Blutentleerung
- Druckinfusion

mit Universalklammer und
Abdeckhaube

REF 11-13-580 ELC
Vers.-Nr. 6515-12-378-5018

mit Stativ, Korb und
Abdeckhaube

REF 11-15-580 ELC
Vers.-Nr. 6515-12-376-8647

Produkt Information

Analoge Manometer

- Kein nervöses Flackern bei Druckveränderungen
- Zeigen immer den tatsächlichen Manschettendruck an
- Kalibrierte Präzisionsmanometer

Präzisionsdruckregler

- Schnelle Be- und Entlüftung
- Ermöglicht sehr genaue Regulierung
- Schutzkappe gegen versehentliches Verdrehen
- Maximaler Druck 600 mmHg

Ablassknöpfe

- Zur Kontrolle von Blutungen
- Zum langsamen Ablassen des Anästhetikums nach I.V. Regional Anästhesie
- Ermöglicht Entlüftung im manuellen Modus

Farbcodierte Spiralschläuche

- Direkt am Gerät befestigt, daher keine Undichtigkeit
- Mit Schnellverschlusskupplungen

Manuelles Sicherheitssystem

- Bei Stromausfall automatische Umschaltung in manuelle Betriebsart, kein Akku notwendig
- Druckerhaltung bei evtl. Energieverlust
- Wartungsfrei
- Immer einsatzbereit, auch ohne Strom

Stoppuhr

- Rückwärtszählung mit Alarmton
- Stoppuhrfunktion

Stativ mit Korb

- Sehr robust
- Ermöglicht Transport mit dem Patienten
- Ausreichend Platz für Zubehör



Manometer 600 mmHg mit Handgebläse



blauer Spiralverlängerungsschlauch mit Schnellverschlusskupplung

REF 20-18-601
Vers.-Nr. 6515-12-355-8087



roter Spiralverlängerungsschlauch mit Schnellverschlusskupplung

REF 20-18-602

“Tourny“ Staubänder

mit Edelstahlschnalle

REF 20-30-000 VE 20



mit Kunststoffschnalle

REF 20-30-100 VE 10
Vers.-Nr. 6515-12-375-5037



Esmarch Binden

autoklavierbar bis 134°C,
Latexfrei
Länge: 5 m

| Breite | REF | Vers.-Nr. | VE |
|--------|------------------|------------------|----|
| 6 cm | 20-20-060 | 6510-12-368-7976 | 1 |
| 8 cm | 20-20-080 | - | 1 |
| 10 cm | 20-20-100 | - | 1 |
| 12 cm | 20-20-120 | - | 1 |
| 15 cm | 20-20-150 | - | 1 |



Einmalgebrauch, steril verpackt,
Latexfrei
Länge: 4 m

| Breite | REF | Vers.-Nr. | VE |
|--------|--------------------|------------------|----|
| 6 cm | 20-21-060-1 | - | 10 |
| 8 cm | 20-21-080-1 | - | 10 |
| 10 cm | 20-21-100-1 | 6510-12-371-8211 | 10 |
| 15 cm | 20-21-150-1 | - | 10 |



Dreikammer-Blutentleerungsmanschetten

Zur automatischen Blutentleerung in Verbindung mit VBM Tourniquets 5800ELC

Durch das Dreikammer-System wird die Manschette automatisch von distal nach proximal belüftet.

Mit dem 3-Positions Reißverschluss kann die Manschette auf unterschiedlich starke Extremitäten eingestellt werden, zur effizienten Blutentleerung der Extremität. Hülle und Innenleben sind austauschbar und separat erhältlich.



Dreikammer-Blutentleerungsmanschette, für Arm

REF 20-13-341
Vers.-Nr. 6515-12-376-8636



Dreikammer-Blutentleerungsmanschette, für Bein

REF 20-13-343
Vers.-Nr. 6515-12-376-8637

Produkt Information

Silikon Blase

- Silikon ist elastisch und wirkt als Niederdruckmanschette (je breiter die Manschette, desto geringer der notwendige Druck)
- Qualitativ hochwertiges, widerstandsfähiges Material
- Latexfrei

Sicherheitsbänder

- Ermöglichen einfaches Anlegen und Sicherung der Manschette
- Farbcodierung für unterschiedliche Größen

Konische Manschetten

- Passen sich ideal an extrem konische Gliedmaßen an

Silikon Schlauch

- Knicksicher
- Wird nicht porös
- Latexfrei

Schnellverschlusskupplung

- Einfaches Anbringen und Entfernen
- Für sichere und dichte Belüftung

Einfachmanschetten



Stoffmanschetten

- Waschbar, wiederverwendbar
- Fixation mit Klettband
- Blase und Stoffhülle austauschbar



Silikon/Klett Manschetten

- Autoklavierbar bis 134°C
- Fixation mit Klettband
- Klettband austauschbar
- Einfach zu reinigen, trocknen schnell



Dispo Cuff

- Einmalgebrauch, steril verpackt
- Dünne, verschweißte Manschette (keine Blase)
- Vermindert Kontaminationsrisiko

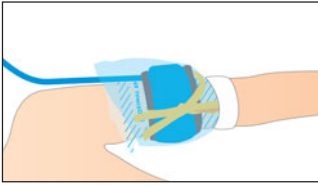
Schnellverschlusskupplung

| Patient, Größe | Stoffmanschetten | Silikon/Klett Manschetten | Dispo Cuff |
|------------------------------------|---|---------------------------|--|
| Baby 20 cm | 20-54-700 | 20-64-700 | 20-34-700SLZ-1 |
| Kind 30 cm | 20-54-710 | 20-64-710 | 20-34-710SLZ-1 Vers.-Nr. 6515-12-371-5721 |
| Arm 35 cm | 20-54-711 Vers.-Nr. 6515-12-367-3662 | 20-64-711 | 20-34-711SLZ-1 Vers.-Nr. 6515-12-378-2373 |
| Arm, Unterschenkel 46 cm | gerade 20-54-712 konisch 20-54-512 | 20-64-712 | 20-34-712SLZ-1 Vers.-Nr. 6515-12-371-5707 |
| Bein 61 cm | gerade 20-54-722 konisch 20-54-522 | 20-64-722 | 20-34-722SLZ-1 konisch |
| Bein 76 cm | gerade 20-54-727 konisch 20-54-527 | 20-64-727 | 20-34-727SLZ-1 konisch |
| Bein 86 cm | gerade 20-54-728 konisch 20-54-528 | 20-64-728 | 20-34-728SLZ-1 konisch |
| Bein 107 cm | 20-54-729 | 20-64-729 | 20-34-729SLZ-1 konisch Vers.-Nr. 6515-12-371-5708 |

Schutzhülle

für Blutsperrmanschetten

Schützt die Manschetten vor Verunreinigung und ermöglicht ein flüssigkeitsdichtes Abkleben, ohne die Manschette zu beschädigen.



| REF | Größe | VE |
|-----------------|--------------------|----|
| REF 20-11-111 | klein | 50 |
| REF 20-11-111-1 | dgl. jedoch steril | 50 |
| REF 20-11-333 | mittel | 50 |
| REF 20-11-333-1 | dgl. jedoch steril | 50 |
| REF 20-11-222 | groß | 50 |
| REF 20-11-222-1 | dgl. jedoch steril | 50 |

Maßband

farbcodiert, zur Bestimmung der passenden Manschettengröße

VE 1 REF 20-95-111

dito, jedoch zum Einmalgebrauch
(VE 1 Block à 50 Bänder)

VE 1 REF 20-95-222



Doppelmanschetten



- Stoffmanschetten**
- Waschbar, wiederverwendbar
 - Fixation mit Klettband
 - Blase und Stoffhülle austauschbar



- Silikon/Klett Manschetten**
- Autoklavierbar bis 134°C
 - Fixation mit Klettband
 - Klettband austauschbar
 - Einfach zu reinigen, trocknen schnell



- Dispo Cuff**
- Einmalgebrauch, steril verpackt
 - Dünne, verschweißte Manschette (keine Blase)
 - Vermindert Kontaminationsrisiko

Schnellverschlusskupplung

| Patient, Größe | Stoffmanschetten | Silikon/Klett Manschetten | Dispo Cuff |
|------------------------------------|---|---|----------------|
| Baby 20 cm | 20-50-700 | 20-60-700 | — |
| Kind 30 cm | 20-50-710 | 20-60-710 | 20-30-710SLZ-1 |
| Arm 35 cm | 20-50-711 | 20-60-711 Vers.-Nr. 6515-12-376-8639 | — |
| Arm, Unterschenkel 46 cm | 20-50-712 | 20-60-712 | 20-30-712SLZ-1 |
| Bein 61 cm | 20-50-722 | 20-60-722 | 20-30-722SLZ-1 |
| Bein 76 cm | 20-50-727 Vers.-Nr. 6515-12-367-3665 | 20-60-727 | — |
| Bein 86 cm | 20-50-728 Vers.-Nr. 6515-12-367-3666 | — | — |
| Bein 107 cm | 20-50-729 | — | — |





VBM *Medizintechnik GmbH*

Einsteinstrasse 1
DE-72172 Sulz a.N.
Germany

Tel.: 074 54 / 95 96-50
Fax: 074 54 / 95 96-33
e-mail: verkauf@vbm-medical.de
www.vbm-medical.de



VBM *USA*

VBM Medical Inc.
524 Herriman Court
Noblesville IN 46060
USA

Tel.: 317 776 1800
Fax: 317 776 1881
e-mail: info@vbm-medical.com

VBM *France*

VBM France sarl
ZAC de la Ferrage
13980 Alleins
France

Tel.: 04.42.46.79.53
Fax: 04.42.46.79.54
e-mail: info@vbm-medical.fr

VBM *Czech Republic*

VBM Lékařská technika, spol.s.r.o.
Komenského 1313
66434 Kurim
Czech Republic

Tel.: 5 4123 1191
Fax: 5 4123 1191
e-mail: vbm@volny.cz

